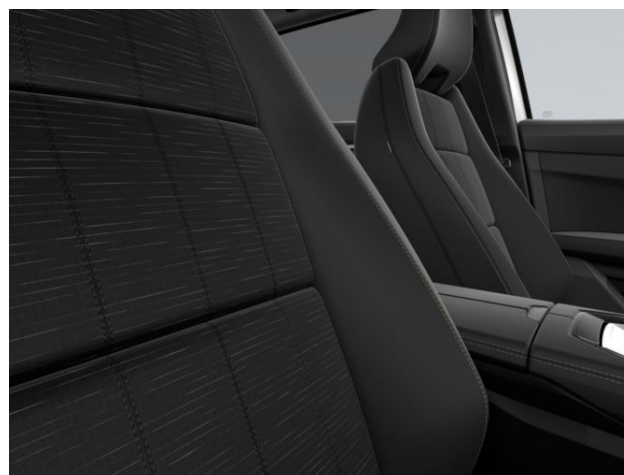




RENAULT Austral iconic mild hybrid 160 auto

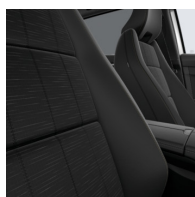
Motor: mild hybrid 160 auto
Zdvihový objem (cm³): 1332

Palivo: benzín
Typ převodovky: automatická



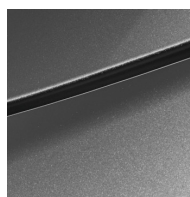


Opce a příslušenství



Čalounění

čalounění v kombinaci
látka / syntetická kůže,
zlaté prošívání



Barva

šedá Schiste



Kola

disky kol z lehkých slitin
20", design effie

Jiné možnosti

rezervní kolo
světlomety matrix LED vision

Detail packů

pack advanced driving assist

active driver assist
9,3" head-up displej
asistent pro přizpůsobení rychlosti

pack harman kardon

technické kritérium pro audiosystém Harman Kardon



multimediální systém openR link 12": navigace, služby Google, audio Harman Kardon, 12 reproduktorů

Standardní výbava

AKTIVNÍ A PASIVNÍ BEZPEČNOST

příprava pro alarm
systém rozpoz. dop. značek s upozorněním na překročení nej. pov. rychlosti
tlačítko My Safety
předpříprava na alkohol tester
systém varování před opuštěním jízdního pruhu s aktivní korekcí jízdní dráhy a nouzovým zastavením
e-call - systém nouzového volání
systém pro bezpečné opuštění vozidla
přední, boční, hlavový, středový airbag
3 opěrky hlavy vzadu
active emergency braking system s detekcí chodců a cyklistů
systém detekce únavy řidiče
systém isofix - příprava pro upevnění dětské sedačky
airbag spolujezdce s možností deaktivace
safe distance warning system
ABS s rozdělovačem brzdného účinku
asistent nouzového brzdění
systém sledování mrtvého úhlu s aktivní korekcí jízdní dráhy
čelní airbag řidiče a spolujezdce
multikolizní brzda

VIDITELNOST A OSVĚTLENÍ

zatmavená zadní skla
automatické přepínání dálkových světel
LED denní svícení

interiérové osvětlení LED
zadní full LED svítilny s 3D efektem „moiré“

ŘÍZENÍ

poloautomatická parkovací brzda s funkcí auto-hold
dešťový a světelný senzor
systém kontroly tlaku v pneumatikách
kamerový systém 360°
adaptivní tempomat
systém multi-sense
přední, zadní, boční parkovací senzory, Easy Park Assist
pádla pod volantem
rear cross traffic alert s detekcí chodců a cyklistů

KOMFORT

vnější zpětná zrcátka elektricky nastavitelná, vyhřívaná, elektricky sklopná s memory funkcí
volant potažený syntetickou kůží Fragonza
filtr vzduchu
dvojitá podlaha zavazadlového prostoru
elektrické otevírání víka zavazadlového prostoru
zrcátko pro dohled nad dětmi
stropní osvětlení
výškově a podélně nastavitelný volant
elektrické ovládání předních oken s impulzním ovládáním



sedadlo řidiče el. nastavitelné v 6 směrech
s bederní opěrkou, masážní funkce
automatická dvouzónová klimatizace
hands-free karta Renault
bezrámečkové elektrochromatické vnitřní
zpětné zrcátko
vysoká středová konzole s loketní opěrkou
elektrické ovládání zadních oken s
impulzním ovládáním
zadní posuvná lavice
vyhřívání přední sklo
vyhřívání volant
vyhřívání přední sedadla
opěrka hlavy nastavitelná ve dvou
směrech
vyhřívání zadní sklo

MULTIMÉDIA

digitální přístrojový štít 12,3"
4 USB vstupy (2 vpředu a 2 vzadu)
indukční nabíjení pro smartphone

VZHLED

disky kol z lehkých slitin 20"
disky kol z lehkých slitin 20", design effie
dynamické směrové ukazatele vpředu
jednobarevné provedení karoserie
kryty vnějších zpětných zrcátek v barvě
střechy
střešní lišty
čalounění v kombinaci látka / syntetická
kůže, zlaté prošívání

Technické údaje

Objem kapalin

Objem palivové nádrže (l): 55

Typ karoserie: SUV

Počet dveří: 5

Spotřeba a emise (VIN WLTP)

WLTP Emise CO₂ (g/km) -
smíšený cyklus: 142

WLTP spotřeba - smíšený cyklus
(l/100 km): 6.3

Řízení

Průměr otáčení (m): 11,4

Kola a pneumatiky

Pneumatiky (přední/zadní): 235/45 R20

Výkony

Maximální rychlost (km/h): 175

Zrychlení 0-100 km/h (s): 9,7

Hmotnosti

Maximální dovolená hmotnost 1800

brzd. přívěsu:

Užitečná hmotnost (kg): 409.0

Maximální dovolená celková 2003

hmotnost (kg):

Pohotovostní hmotnost 1 539-1

(kg): 621

Pohon

Pohon: přední

Karosářské provedení



Motor

| | |
|-------------------------------------|-----------|
| Max. výkon kW (k): | 116 (158) |
| Metodika NEDC=0 / Metodika WLTP =1: | 1 |
| Typ vstřikování: | přímé |
| Metodika měření: | WLTP |
| Maximální točivý moment (Nm): | 270 |
| Zdvihový objem (cm3): | 1332 |
| Palivo: | benzín |

Rozměry

| | |
|-------------------------|------|
| Světlá výška (mm): | 180 |
| Rozchod zadní nápravy: | 1476 |
| Šířka vozidla (mm): | 1825 |
| Rozvor (mm): | 2667 |
| Délka (mm): | 4510 |
| Rozchod přední nápravy: | 1482 |

Typ vozidla

| | |
|------------------|--------------------|
| Typ vozidla TVV: | RHNHF1BJ5W1330000B |
| Počet míst: | 5 |

Převodovka

| | |
|-----------------|-------------|
| Typ převodovky: | automatická |
|-----------------|-------------|

Aerodynamika

| | |
|--|----|
| vnější hluk pohybujícího se vozidla dB(A): | 68 |
|--|----|

Objem

| | |
|---|---|
| Maximální objem zavazadlového prostoru (dm3): | 1525 (1761 l) |
| Objem zavazadlového prostoru (dm3): | 575 (673 l) pro mild-hybrid; 555 (657 l) pro E-Tech |

Vozidlo bude vybaveno jednou ze zobrazených pneumatik. Konkrétní pneumatiku určí výrobní závod na základě dodavatelského řetězce. Volbu pneumatiky nelze nijak ovlivnit. Další informace o vozidle a cenách najdete v ceníku nebo se obraťte na autorizovaného prodejce.

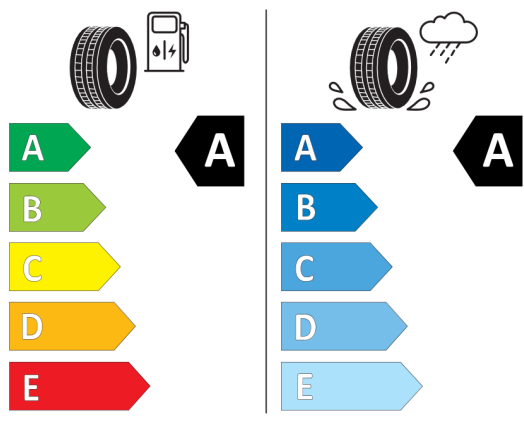


Štítky pneumatik identické pro přední i zadní nápravu



MICHELIN 466061

235/45R20 100 V XL C1



2020/740

*Vzhledem ke specifikům výroby vozidel vždy zobrazujeme více štítků.