



## RENAULT Austral techno mild hybrid 160 auto

**Motor:** mild hybrid 160 auto  
**Zdvihový objem (cm3):** 1332

**Palivo:** benzín  
**Typ převodovky:** AT



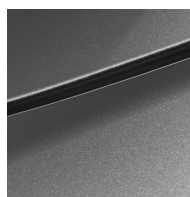


## Opce a příslušenství



### Čalounění

čalounění v kombinaci  
látka / syntetická kůže



### Barva

šedá Schiste



### Kola

disky kol z lehkých slitin  
19", design komah

### Jiné možnosti

rezervní kolo

## Detail packů

### pack safety

rear cross traffic alert s detekcí chodců a cyklistů  
systém sledování mrtvého úhlu s aktivní korekcí jízdní dráhy  
systém pro bezpečné opuštění vozidla

### pack winter plus

vyhřívání přední sedadla  
vyhřívání přední sklo



sedadlo řidiče el. nastavitelné v 6 směrech s bederní opěrkou, masážní funkce  
vyhřívavý volant

## Standardní výbava

### AKTIVNÍ A PASIVNÍ BEZPEČNOST

příprava pro alarm  
systém rozpoz. dop. značek s  
upozorněním na překročení nej. pov.  
rychlosti  
tlačítko My Safety  
předpříprava na alkohol tester  
systém varování před opuštěním jízdního  
pruhu s aktivní korekcí jízdní dráhy a  
nouzovým zastavením  
e-call - systém nouzového volání  
přední, boční, hlavový, středový airbag  
3 opěrky hlavy vzadu  
active emergency braking system s detekcí  
chodců a cyklistů  
systém detekce únavy řidiče  
systém isofix - příprava pro upevnění  
dětské sedačky  
airbag spolujezdce s možností deaktivace  
safe distance warning system  
ABS s rozdělovačem brzdného účinku  
asistent nouzového brzdění  
čelní airbag řidiče a spolujezdce  
multikolizní brzda

### VIDITELNOST A OSVĚTLENÍ

automatické přepínání dálkových světel  
LED denní svícení  
interiérové osvětlení LED  
zadní full LED svítilny  
světlometry adaptive LED vision s funkcí  
mlhových světel

### ŘÍZENÍ

poloautomatická parkovací brzda s funkcí  
auto-hold  
dešťový a světelný senzor  
systém kontroly tlaku v pneumatikách  
adaptivní tempomat  
systém multi-sense  
přední, zadní, boční parkovací senzory  
pádla pod volantem  
zadní parkovací kamera

### KOMFORT

vnější zpětná zrcátka elektricky  
nastavitelná, vyhřívaná a elektricky  
sklopná  
volant potažený syntetickou kůží Fraganza  
filtr vzduchu  
dvojitá podlaha zavazadlového prostoru  
zrcátko pro dohled nad dětmi  
stropní osvětlení  
výškově a podélně nastavitelný volant  
elektrické ovládání předních oken s  
impulzním ovládaním  
automatická dvouzónová klimatizace  
hands-free karta Renault  
bezrámečkové elektrochromatické vnitřní  
zpětné zrcátko  
vysoká středová konzole s loketní opěrkou  
elektrické ovládání zadních oken s  
impulzním ovládaním  
zadní posuvná lavice



opěrka hlavy nastavitelná ve dvou směrech  
vyhřívané zadní sklo

## MULTIMÉDIA

digitální přístrojový štít 12,3"  
4 USB vstupy (2 vpředu a 2 vzadu)  
multimediální systém openR link 12":  
navigace, služby Google, audio Arkamys, 6 reproduktorů

indukční nabíjení pro smartphone

## VZHLED

disky kol z lehkých slitin 19"  
disky kol z lehkých slitin 19", design komah  
jednobarevné provedení karoserie  
kryty vnějších zpětných zrcátek v barvě  
střechy  
čalounění v kombinaci látka / syntetická  
kůže

## Technické údaje

### Objem kapalin

Objem palivové nádrže (l): 55

### Spotřeba a emise (VIN WLTP)

WLTP Emise CO2 (g/km) -  
smíšený cyklus: 141

WLTP spotřeba - smíšený cyklus  
(l/100 km): 6.2

### Výkony

Maximální rychlost (km/h): 175

Zrychlení 0-100 km/h (s): 9,7

### Pohon

Pohon: přední

### Karosářské provedení

Typ karoserie: SUV

Počet dveří: 5

### Řízení

Průměr otáčení (m): 11,4

### Kola a pneumatiky

Pneumatiky (přední/zadní): 205/55 R19

### Hmotnosti

Maximální dovolená hmotnost 1800

brzd. přívěsu:

Užitečná hmotnost (kg): 430.0

Maximální dovolená celková

hmotnost (kg): 2003

Pohotovostní hmotnost 1 539-1

(kg): 621

### Motor

Max. výkon kW (k): 116 (158)

Metodika NEDC=0 / Metodika 1

WLTP =1:

Typ vstřikování: přímé

Metodika měření: WLTP

Maximální točivý moment (Nm): 270

Zdvihový objem (cm3): 1332

Palivo: benzín

### Rozměry

Světlá výška (mm): 180



<b>Rozchod zadní nápravy:</b>	1476
<b>Šířka vozidla (mm):</b>	1825
<b>Rozvor (mm):</b>	2667
<b>Délka (mm):</b>	4510
<b>Rozchod přední nápravy:</b>	1482

## Typ vozidla

<b>Typ vozidla TVV:</b>	RHNHF1BJ5W1320000B
<b>Počet míst:</b>	5

## Převodovka

<b>Typ převodovky:</b>	AT
------------------------	----

## Aerodynamika

<b>vnější hluk pohybujícího se vozidla dB(A):</b>	68
---	----

## Objem

<b>Maximální objem zavazadlového prostoru (dm<sup>3</sup>):</b>	1525 (1761 l)
<b>Objem zavazadlového prostoru (dm<sup>3</sup>):</b>	575 (673 l) pro mild-hybrid; 555 (657 l) pro E-Tech

Vozidlo bude vybaveno jednou ze zobrazených pneumatik. Konkrétní pneumatiku určí výrobní závod na základě dodavatelského řetězce. Volbu pneumatiky nelze nijak ovlivnit. Další informace o vozidle a cenách najdete v ceníku nebo se obraťte na autorizovaného prodejce.

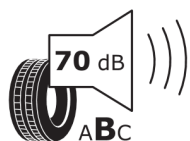
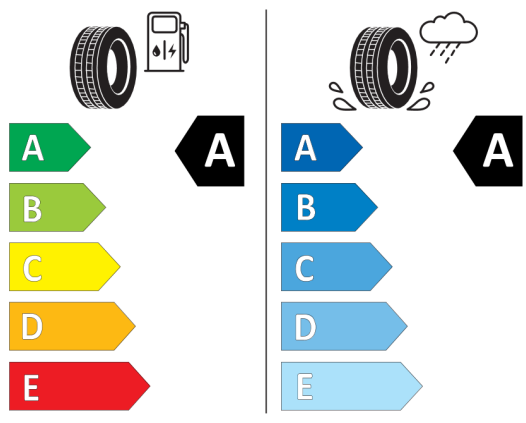


## Štítky pneumatik identické pro přední i zadní nápravu



MICHELIN 631322

205/55R19 97 V XL C1



2020/740

\*Vzhledem ke specifikům výroby vozidel vždy zobrazujeme více štítků.