



## RENAULT TRAFIC L2 SpaceClass Blue dCi 150 EDC GSR2

**Motor:** Blue dCi 150 EDC

**Zdvihový objem (cm<sup>3</sup>):** 1997

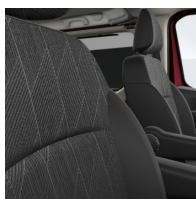
**Palivo:** Diesel

**Typ převodovky:** Automatická



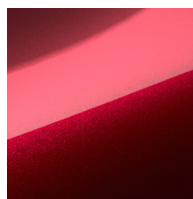


## Opce a příslušenství



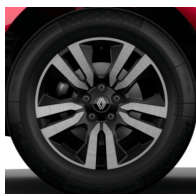
### Čalounění

Látkové čalounění Java



### Barva

červená Carmin



### Kola

Disky kol z lehkých slitin  
17" s diamantovým  
efektem

### Jiné možnosti

Automatické přepínání dálkových světel  
Klimatizace automatická vpředu a  
manuální vzadu, přídatné topení pro

zadní část

Levé posuvné dveře s posuvným oknem  
Přední, zadní a boční parkovací senzory  
Technické kritérium pro český trh  
Vyhřívání přední sedadla

## Standardní výbava

### AKTIVNÍ A PASIVNÍ BEZPEČNOST

ABS s elektronickým rozdělovačem  
brzdné síly a asistenčním systémem brzd,  
systém nouzového brzdění

Systém varování před opuštěním jízdního  
pruhu  
Boční a hlavové airbagy řidiče a  
spolujezdce  
Active emergency braking system



Systém sledování tlaku v pneumatikách  
Systém sledování únavy řidiče  
Rozpoznávání dopravních značek s upozorněním na překročení povolené rychlosti  
Tempomat s omezovačem rychlosti  
ISOFIX na krajních sedadlech druhé řady  
E-Call - systém pro přivolání pomoci v případě nehody (k dispozici později, nutno s Easy Link)  
Tříbodové bezpečnostní pásy s výškovou regulací a předpínači  
Elektronický stabilizační systém ESC vč. asistenta rozjezdu do kopce a systému kontroly trakce  
Airbagy řidiče a spolujezdce

## VIDITELNOST A OSVĚTLENÍ

Mlhové světlomety  
Dešťový a světelný senzor  
Silně zatmavená zadní boční okna a zadní sklo  
Full LED světlomety s denním svícením se světelným podpisem ve tvaru C  
Elektricky ovládaná vnější zpětná zrcátka elektricky sklopná  
Elektrochromatické zpětné zrcátko

## ŘÍZENÍ

Zadní parkovací kamera  
Upozornění na nezapnuté pásy spolujezdců  
7" digitální barevný přístrojový štít  
Plnohodnotná rezerva

## KOMFORT

Hands-free karta

Vytápění pro zadní část vozu s odděleným ovládním (výdechy pro druhou řadu)  
Přední elektrická okna s impulsním ovládním okna řidiče  
Volant potažený umělou kůží  
12V Zásuvka na palubní desce  
Zásuvka Easy Life před sedadlem spolujezdce, klimatizovaná  
Vnitřní kliky, obvod výdechů klimatizace a okolí reproduktorů chromované  
Výškově nastavitelné sedadlo řidiče "Komfort" s loketní a bederní opěrkou  
Třímístná lavice v druhé řadě  
Třímístná lavice ve třetí řadě  
Loketní opěrky na zadních sedadlech  
Kryt zavazadlového prostoru  
LED vnitřní osvětlení  
Samostatné výškově nastav. sedadlo spolujezdce "Komfort"

## MULTIMÉDIA

Multimediální systém Easy Link s 8" displejem a funkcí zrcadlení smartphone  
Připojené služby

## VZHLED

Pravé posuvné dveře s posuvným oknem  
17" disky kol z lehkých slitin  
Disky kol z lehkých slitin 17" s diamantovým efektem  
Látkové čalounění Java  
Plastové obložení boků v interiéru kompletní  
Vyhřívání zadní sklo  
Zadní stěrač  
Zadní výklopné dveře  
Boční ochranné lišty lakované, Přední a zadní nárazník zcela lakovaný, vnější kliky



leskle černě lak.

Prosklené boky vzadu

## Technické údaje

### Objem kapalin

Nádrž na Adblue (v litrech): 24,7  
Objem palivové nádrže (l): 80

Užitečná hmotnost (kg): 665.0  
Maximální dovolená celková hmotnost (kg): 3070

### Spotřeba a emise (VIN WLTP)

WLTP Emise CO2 (g/km) - smíšený cyklus: 193  
WLTP spotřeba - smíšený cyklus (l/100 km): 7.3

### Motor

Max. výkon kW (k): 110 (150)  
Typ vstřikování: common Rail  
Metodika NEDC=0 / Metodika WLTP =1: 1  
Emisní norma: Euro 6e  
Metodika měření: WLTP  
Maximální točivý moment (Nm): 350  
Zdvihový objem (cm3): 1997  
Palivo: Diesel

### Výkony

Maximální rychlost (km/h): 178  
Zrychlení 0-100 km/h (s): 11,6

### Pohon

Pohon: Přední pohon

### Rozměry

Výška nezátíženého vozidla (mm): n/a  
Světlá výška (mm): 190  
Šířka vozidla (mm): 1956  
Šířka vozidla včetně zpětných zrcátek (mm): 2282  
Délka (mm): 5480  
Rozvor (mm): 3498

### Karosářské provedení

Typ karoserie: SpaceClass L2  
Počet dveří: 5

### Řízení

Průměr otáčení (m): 13,8/14,3

### Kola a pneumatiky

Pneumatiky (přední/zadní): 215/60 R 17

### Typ vozidla

Typ vozidla TVV: JLJM9RMUAWC64A28BS  
Počet míst: 8

### Hmotnosti

Maximální dovolená hmotnost brzd. přívěsu: 1630

### Převodovka

Typ převodovky: Automatická  
Počet rychlostí: 6



## Aerodynamika

vnější hluk pohybujícího se vozidla dB(A):

70

## Objem

Maximální objem zavazadlového prostoru (dm<sup>3</sup>): 3570

Objem zavazadlového prostoru (dm<sup>3</sup>): 1890

Vozidlo bude vybaveno jednou ze zobrazených pneumatik. Konkrétní pneumatiku určí výrobní závod na základě dodavatelského řetězce. Volbu pneumatiky nelze nijak ovlivnit. Další informace o vozidle a cenách najdete v ceníku nebo se obraťte na autorizovaného prodejce.

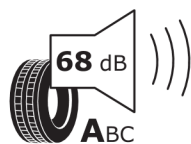
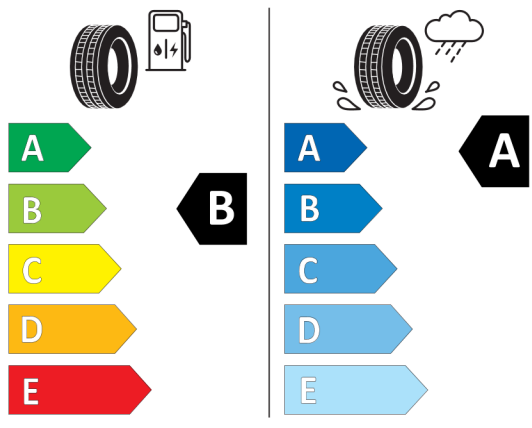


## Štítky pneumatik identické pro přední i zadní nápravu



GOODYEAR 544246

215/60R17C 109/107 H C2



2020/740

\*Vzhledem ke specifikům výroby vozidel vždy zobrazujeme více štítků.