



RENAULT TRAFIC L2 Equilibre Blue dCi 150 GSR2

Motor: Blue dCi 150

Zdvihový objem (cm3): 1997

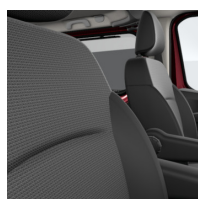
Palivo: Diesel

Typ převodovky: Manuální



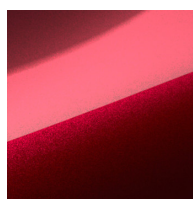


Opce a příslušenství



Čalounění

Látkové čalounění
Kompo



Barva

červená Carmin



Kola

Disky kol z lehkých slitin
17" stříbrné

Jiné možnosti

- Adaptivní tempomat
- Automatické přepínání dálkových světel
- Dešťový a světelný senzor
- Elektricky ovládaná vnější zpětná zrcátka elektricky sklopná
- Hands-free karta
- Levé posuvné dveře s posuvným oknem
- Manuální klimatizace vpředu a vzadu s odděleným ovládním a posíleným topením pro přední část vozu
- Mlhové světlomety

- Multimediální systém Easy Link s 8" displejem, navigací a funkcí zrcadlení smartphone, USB port...
- Pravé posuvné dveře s posuvným oknem
- Přední, zadní a boční parkovací senzory
- Samostatné výškově nastav. sedadlo spolujezdce "Komfort"
- Systém sledování mrtvého úhlu
- Vyhřívání přední sedadla
- Vytápění pro zadní část vozu s odděleným ovládním (výdechy pro druhou řadu)
- Zadní parkovací kamera
- Zatmavená zadní boční okna a zadní sklo



Detail packů

Paket Viditelnost (Mlhové světlomety, dešťový a světelný senzor)

Mlhové světlomety

Dešťový a světelný senzor

Přední, zadní a boční parkovací senzory, parkovací kamera

Přední, zadní a boční parkovací senzory

Zadní parkovací kamera

Man. klim. a vytápětní vpředu a vzadu s odděleným ovládáním a posíleným topením pro přední část vozu

Manuální klimatizace vpředu a vzadu s odděleným ovládáním a posíleným topením pro přední část vozu

Vytápění pro zadní část vozu s odděleným ovládáním (výdechy pro druhou řadu)

Paket Komfort 2

Levé posuvné dveře s posuvným oknem

Pravé posuvné dveře s posuvným oknem

Disky kol z lehkých slitin 17" stříbrné

17" disky kol z lehkých slitin

stříbrný design

Standardní výbava

AKTIVNÍ A PASIVNÍ BEZPEČNOST

ABS s elektronickým rozdělovačem brzdné síly a asistenčním systémem brzd, systém nouzového brzdění

Systém varování před opuštěním jízdního pruhu

Boční a hlavové airbagy řidiče a spolujezdce

Active emergency braking system
Systém sledování tlaku v pneumatikách

Příprava pro alarm

Systém sledování únavy řidiče

Rozpoznávání dopravních značek s upozorněním na překročení povolené rychlosti

ISOFIX na krajních sedadlech druhé řady



E-Call - systém pro přivolání pomoci v případě nehody (k dispozici později, nutno s Easy Link)
Tříbodové bezpečnostní pásy s výškovou regulací a předpínači
Elektronický stabilizační systém ESC vč. asistenta rozjezdu do kopce a systému kontroly trakce
Airbagy řidiče a spolujezdce

VIDITELNOST A OSVĚTLENÍ

Vnitřní zpětné zrcátko
Full LED světlomety s denním svícením se světelným podpisem ve tvaru C

ŘÍZENÍ

Upozornění na nezapnuté pásy spolujezdců
7" digitální barevný přístrojový štít
Plnohodnotná rezerva

KOMFORT

Přední elektrická okna s impulsním ovládáním okna řidiče
Volant potažený umělou kůží

Gumová podlaha v nákladovém prostoru
12V Zásuvka na palubní desce
Vnitřní kliky, obvod výdechů klimatizace a okolí reproduktorů chromované
Výškově nastavitelné sedadlo řidiče
"Komfort" s loketní a bederní opěrkou
Třímístná lavice v druhé řadě
Třímístná lavice ve třetí řadě
Kryt zavazadlového prostoru
LED vnitřní osvětlení

MULTIMÉDIA

Připojené služby

VZHLED

Zadní dveře otvíratelné do 180°
prosklené
Látkové čalounění Kompo
Plastové obložení spodní části boků v interiéru
Vyhřívání zadní sklo
Zadní stěrač
Přední nárazník částečně lakovaný, chromovaná mřížka chladiče, lakovaný kryt kolejnice...
Prosklené boky vzadu

Technické údaje

Objem kapalin

Nádrž na Adblue (v litrech): 24,7
Objem palivové nádrže (l): 80

Spotřeba a emise (VIN WLTP)

WLTP Emise CO₂ (g/km) - smíšený cyklus: 188

WLTP spotřeba - smíšený cyklus (l/100 km): 7.2

Výkony

Maximální rychlost (km/h): 178
Zrychlení 0-100 km/h (s): 13,6



Pohon

Pohon: Přední pohon

Palivo:

Diesel

Karosářské provedení

Typ karoserie: Combi/Combi Van L2

Počet dveří: 5

Řízení

Průměr otáčení (m): 13,8/14,3

Rozměry

Výška nezátíženého vozidla (mm): n/a

Světlá výška (mm): 190

Šířka vozidla (mm): 1956

Šířka vozidla včetně zpětných zrcátek (mm): 2282

Délka (mm): 5480

Rozvor (mm): 3498

Kola a pneumatiky

Pneumatiky (přední/zadní): 215/60 R 17

Typ vozidla

Typ vozidla TVV: JLJM9RMU6WC44A28B0

Počet míst: 8

Hmotnosti

Maximální dovolená hmotnost brzd. přívěsu: 2500

Užitečná hmotnost (kg): 857,0

Maximální dovolená celková hmotnost (kg): 3070

Převodovka

Typ převodovky: Manuální

Počet rychlostí: 6

Motor

Max. výkon kW (k): 110 (150)

Typ vstřikování: common Rail

Metodika NEDC=0 / Metodika WLTP =1: 1

Emisní norma: Euro 6e

Metodika měření: WLTP

Maximální točivý moment (Nm): 350

Zdvihový objem (cm³): 1997

Aerodynamika

vnější hluk pohybujícího se vozidla dB(A): 70

Objem

Maximální objem zavazadlového prostoru (dm³): 3570

Objem zavazadlového prostoru (dm³): 1890

Vozidlo bude vybaveno jednou ze zobrazených pneumatik. Konkrétní pneumatiku určí výrobní závod na základě dodavatelského řetězce. Volbu pneumatiky nelze nijak ovlivnit. Další informace o vozidle a cenách najdete v ceníku nebo se obraťte na autorizovaného prodejce.

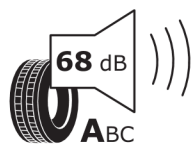


Štítky pneumatik identické pro přední i zadní nápravu



GOODYEAR 544246

215/60R17C 109/107 H C2



2020/740

*Vzhledem ke specifikům výroby vozidel vždy zobrazujeme více štítků.