



RENAULT TRAFIC L2 SpaceClass Blue dCi 170 EDC GSR2

Motor: Blue dCi 170 EDC

Zdvihový objem (cm³): 1997

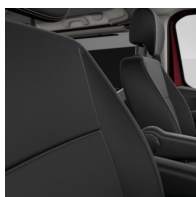
Palivo: Diesel

Typ převodovky: Automatická



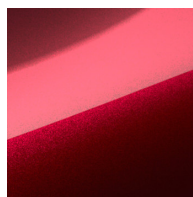


Opce a příslušenství



Čalounění

Kožené čalounění



Barva

červená Carmin



Kola

Disky kol z lehkých slitin
17" s diamantovým
efektem

Jiné možnosti

2 otočná sedadla v druhé řadě, posuvná v kolejničích
Bezdrátové dobíjení smartphone
Levé posuvné dveře s posuvným oknem

Posuvný skládací stolek
Přední, zadní a boční parkovací senzory
Systém sledování mrtvého úhlu
Technické kritérium pro český trh
Vyhřívání přední sedadla

Detail packů

Paket Signature (Dvě samostatná otočná sedadla v druhé řadě a posuvný skládací stolek)

2 otočná sedadla v druhé řadě, posuvná v kolejničích
Posuvný skládací stolek



Standardní výbava

AKTIVNÍ A PASIVNÍ BEZPEČNOST

ABS s elektronickým rozdělovačem brzdné síly a asistenčním systémem brzd, systém nouzového brzdění
Systém varování před opuštěním jízdního pruhu
Boční a hlavové airbagy řidiče a spolujezdce
Active emergency braking system
Systém sledování tlaku v pneumatikách
Systém sledování únavy řidiče
Rozpoznávání dopravních značek s upozorněním na překročení povolené rychlosti
Tempomat s omezovačem rychlosti
ISOFIX na krajních sedadlech druhé řady
E-Call - systém pro přivolání pomoci v případě nehody (k dispozici později, nutno s Easy Link)
Tříbodové bezpečnostní pásy s výškovou regulací a předpínači
Elektronický stabilizační systém ESC vč. asistenta rozjezdu do kopce a systému kontroly trakce
Airbagy řidiče a spolujezdce

VIDITELNOST A OSVĚTLENÍ

Mlhové světlomety
Dešťový a světelný senzor
Silně zatmavená zadní boční okna a zadní sklo
Full LED světlomety s denním svícením se světelným podpisem ve tvaru C
Elektricky ovládaná vnější zpětná zrcátka elektricky sklopná

Elektrochromatické zpětné zrcátko

ŘÍZENÍ

Zadní parkovací kamera
Upozornění na nezapnuté pásy spolujezdců
7" digitální barevný přístrojový štít
Plnohodnotná rezerva

KOMFORT

Hands-free karta
Vytápění pro zadní část vozu s odděleným ovládáním (výdechy pro druhou řadu)
Klimatizace automatická vpředu a manuální vzadu
Přední elektrická okna s impulsním ovládáním okna řidiče
Volant potažený umělou kůží
12V Zásuvka na palubní desce
Zásuvka Easy Life před sedadlem spolujezdce, klimatizovaná
Vnitřní kliky, obvod výdechů klimatizace a okolí reproduktorů chromované
Výškově nastavitelné sedadlo řidiče
"Komfort" s loketní a bederní opěrkou
Třímístná lavice ve třetí řadě
Loketní opěrky na zadních sedadlech
Kryt zavazadlového prostoru
LED vnitřní osvětlení
Samostatné výškově nastav. sedadlo spolujezdce "Komfort"

MULTIMÉDIA



Multimediální systém Easy Link s 8" displejem a funkcí zrcadlení smartphone
Připojené služby

VZHLED

Pravé posuvné dveře s posuvným oknem
17" disky kol z lehkých slitin
Disky kol z lehkých slitin 17" s diamantovým efektem

Plastové obložení boků v interiéru kompletní
Vyhřívané zadní sklo
Zadní stěrač
Zadní výklopné dveře
Boční ochranné lišty lakované, Přední a zadní nárazník zcela lakovaný, vnější kliky leskle černě lak.
Prosklené boky vzadu

Technické údaje

Objem kapalin

Nádrž na Adblue (v litrech): 24,7
Objem palivové nádrže (l): 80

Spotřeba a emise (VIN WLTP)

WLTP Emise CO2 (g/km) - smíšený cyklus: 193
WLTP spotřeba - smíšený cyklus (l/100 km): 7.4

Výkony

Maximální rychlost (km/h): 180
Zrychlení 0-100 km/h (s): 10,6

Pohon

Pohon: Přední pohon

Karosářské provedení

Typ karoserie: SpaceClass L2
Počet dveří: 5

Řízení

Průměr otáčení (m): 13,8/14,3

Kola a pneumatiky

Pneumatiky (přední/zadní): 215/60 R 17

Hmotnosti

Maximální dovolená hmotnost 1630
brzd. přívěsu:
Užitečná hmotnost (kg): 682.0
Maximální dovolená celková hmotnost (kg): 3070

Motor

Max. výkon kW (k): 125 (170)
Typ vstřikování: common Rail
Metodika NEDC=0 / Metodika WLTP =1: 1
Emisní norma: Euro 6e
Metodika měření: WLTP
Maximální točivý moment (Nm): 380
Zdvihový objem (cm3): 1997
Palivo: Diesel

Rozměry

Výška nezátíženého vozidla (mm): n/a



Světlá výška (mm):	190	Typ převodovky:	Automatická
Šířka vozidla (mm):	1956	Počet rychlostí:	6
Šířka vozidla včetně zpětných zrcátek (mm):	2282		
Délka (mm):	5480	Aerodynamika	
Rozvor (mm):	3498	vnější hluk pohybujícího se vozidla dB(A):	70

Typ vozidla

Typ vozidla TVV: JLJM9RMVAWC84A27BS
Počet míst: 7

Objem

Maximální objem zavazadlového prostoru (dm³): 3570
Objem zavazadlového prostoru (dm³): 1890

Převodovka

Vozidlo bude vybaveno jednou ze zobrazených pneumatik. Konkrétní pneumatiku určí výrobní závod na základě dodavatelského řetězce. Volbu pneumatiky nelze nijak ovlivnit. Další informace o vozidle a cenách najdete v ceníku nebo se obraťte na autorizovaného prodejce.

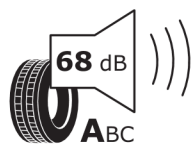
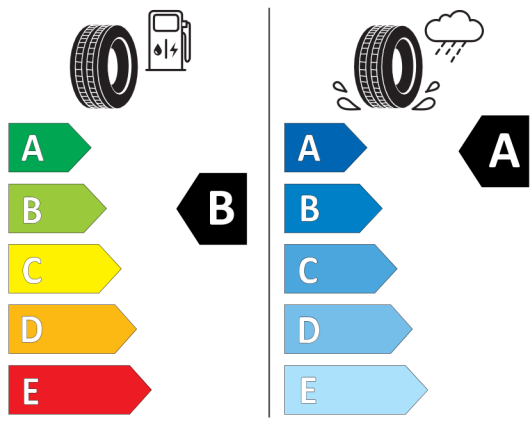


Štítky pneumatik identické pro přední i zadní nápravu



GOODYEAR 544246

215/60R17C 109/107 H C2



2020/740

*Vzhledem ke specifikům výroby vozidel vždy zobrazujeme více štítků.